

LEE BEN TRAVEL SERVICE CO.,LTD.  
บริษัท ลีเบนนี่ แทรเวล เซอร์วิส จำกัด

599/79 บ้านกลางกรุง รัชวิภา ถนนรัชดาภิเษก แขวงจตุจักร เขตจตุจักร กรุงเทพมหานคร 10900

✉ leebentravel@gmail.com

🌐 www.leebentravel.com

📞 @leebentravel

☎ (66) 02-192-1931

☎ 089-897-9099, 081-817-6513

(License No.11/01339)



**BEDDING**  
ชูปตาร์...สนุกข้ามจักรวาล ยูนิเวอร์แซล ปักกิ่ง

ทัวร์ไม่ลงร้าน

เดินทาง  
เมษายน - ตุลาคม 2569

ราคาเริ่มต้น  
**19,888**

• ไอส์แลนด์ ชมอารยธรรมสุดยิ่งใหญ่ พระราชวังต้องห้ามกู่กิง จัตุรัสเทียนอันเหมิน สัมผัส 1 ใน 7 สิ่งมหัศจรรย์ของโลกท่าแพงเมืองจีน

ย่านชานหลี่ถุน    พระราชวังต้องห้ามกู่กิง    จัตุรัสเทียนอันเหมิน

PKXVZ0226    5 วัน 3 คืน    เมนูพิเศษ เปิดปักกิ่ง, สุกัมองโกล    พักโรงแรม ระดับ 4 ดาว    VIETJET AIR น้ำหนักกระเป๋า 20 kg.

- ★ 1 ใน 7 สิ่งมหัศจรรย์ของโลก ท่าแพงเมืองจินต่านจวียงกวน
  - ★ ชมไฮไลท์เมืองปักกิ่ง พระราชวังต้องห้ามกู่กิง จัตุรัสเทียนอันเหมิน
  - ★ เที่ยว สวนสนุกยูนิเวอร์แซล ปักกิ่ง รีสอร์ท เต็มวัน (รวมค่าเช้า) อีสระซ้อปิ้ง ย่านชานหลี่ถุน
- “มีน้ำดื่มบริการบนรถบัสวันละ 1 ขวด”

# China BEIJING

ซูปรตาร์...สนุกข้ามจักรวาล ยูนิเวอร์แซล ปักกิ่ง

PKXVZ0226

5 วัน 3 คืน

vietjetair.com

น้ำหนักกระเป๋า 20 kg.  
ขึ้นเครื่องไม่เกิน 7 kg.

BKK --- --- PKX

PKX --- --- BKK

เที่ยวบิน	ไฟล์ท	ออก	ถึง
ขาไป	VZ3718	18.35	00.15+1

เที่ยวบิน	ไฟล์ท	ออก	ถึง
ขากลับ	VZ3719	01.15	05.30

วันที่	โปรแกรมการท่องเที่ยว	อาหาร			ที่พัก
		เช้า	กลางวัน	เย็น	
1	<ul style="list-style-type: none"> <li>ทำอากาศยานนานาชาติสุวรรณภูมิ ประเทศไทย</li> <li>ทำอากาศยานนานาชาติปักกิ่งต้าซิง ประเทศจีน</li> </ul>				<b>BEIJING GOLDEN PHONIX HOTEL</b> ★★★★★ มาตรฐานของจีนหรือเทียบเท่า
2	<ul style="list-style-type: none"> <li>ถนนโบราณเฉียนเหมิน • จัตุรัสเทียนอันเหมิน</li> <li>พระราชวังต้องห้ามปักกิ่ง • ถนนหวังฝูจิ้ง</li> <li>POP MART</li> </ul>			 เปิดปักกิ่ง	<b>BEIJING GOLDEN PHONIX HOTEL</b> ★★★★★ มาตรฐานของจีนหรือเทียบเท่า
3	<ul style="list-style-type: none"> <li>สวนสนุก Universal Beijing Resort (รวมค่าเช่า) เต็มวัน</li> </ul>				<b>BEIJING GOLDEN PHONIX HOTEL</b> ★★★★★ มาตรฐานของจีนหรือเทียบเท่า
4	<ul style="list-style-type: none"> <li>กำแพงเมืองจีน (ด่านฉีหยงกวน) • ชานหส์ถุน</li> <li><b>OPTION : โปรแกรมทัวร์พระราชวังฤดูร้อน 200 หยวน / คน</b></li> <li>ทำอากาศยานนานาชาติปักกิ่งต้าซิง ประเทศจีน</li> </ul>		 สุกัมองโก		
5	<ul style="list-style-type: none"> <li>ทำอากาศยานนานาชาติสุวรรณภูมิ ประเทศไทย</li> </ul>				



สวนสนุกยูนิเวอร์แซลปักกิ่งสตูดิโอ



กำแพงเมืองจีน



จัตุรัสเทียนอันเหมิน



พระราชวังต้องห้ามปักกิ่ง

\*ทางบริษัทฯ ขอสงวนสิทธิ์ในการสลับโปรแกรมทัวร์ตามความเหมาะสมขึ้นอยู่กับสถานการณ์หน้างาน โดยคำนึงถึงผลประโยชน์ของลูกค้าเป็นสำคัญ

วันเดินทาง	ราคาผู้ใหญ่	ราคาทัวร์ไม่รวม ตัวเครื่องบิน	พักเดี่ยว
03 - 07 เมษายน 2569 วันหยุดวันจักรี	23,888	19,888	3,000
04 - 08 เมษายน 2569 วันหยุดวันจักรี	22,888	18,888	3,000
10 - 14 เมษายน 2569 ช่วงวันหยุดเทศกาลสงกรานต์	24,888	20,888	3,000
11 - 15 เมษายน 2569 ช่วงวันหยุดเทศกาลสงกรานต์	25,888	21,888	3,000
12 - 16 เมษายน 2569 ช่วงวันหยุดเทศกาลสงกรานต์	25,888	21,888	3,000
13 - 17 เมษายน 2569 (2 BUS) ช่วงวันหยุดเทศกาลสงกรานต์	25,888	21,888	3,000
14 - 18 เมษายน 2569 ช่วงวันหยุดเทศกาลสงกรานต์	25,888	21,888	3,000
15 - 19 เมษายน 2569 ช่วงวันหยุดเทศกาลสงกรานต์	24,888	20,888	3,000
16 - 20 เมษายน 2569	24,888	20,888	3,000
22 - 26 เมษายน 2569	23,888	19,888	3,000
24 - 28 เมษายน 2569	23,888	19,888	3,000
08 - 12 พฤษภาคม 2569	22,888	18,888	3,000
14 - 18 พฤษภาคม 2569	22,888	18,888	3,000

22 - 26 พฤษภาคม 2569	22,888	18,888	3,000
30 พฤษภาคม - 03 มิถุนายน 2569 ช่วงวันหยุดวันวิสาขบูชา วันเฉลิมพระชนมพรรษาสมเด็จพระนางเจ้าฯ พระ บรมราชินี	22,888	18,888	3,000
05 - 09 มิถุนายน 2569	22,888	18,888	3,000
12 - 16 มิถุนายน 2569	22,888	18,888	3,000
19 - 23 มิถุนายน 2569	22,888	18,888	3,000
26 - 30 มิถุนายน 2569	22,888	18,888	3,000
19 - 23 กรกฎาคม 2569	21,888	17,888	3,000
28 กรกฎาคม - 01 สิงหาคม 2569 ช่วงวันหยุดวันวันพระบรมราชสมภพ พระบาทสมเด็จพระปรเมนทรรามาธิบดีศรีสินทรม หาวชิราลงกรณ พระวชิรเกล้าเจ้าอยู่หัว วันอาสาฬหบูชา วันเข้าพรรษา	23,888	19,888	3,000
16 - 20 สิงหาคม 2569	21,888	17,888	3,000
23 - 27 สิงหาคม 2569	20,888	16,888	3,000
04 - 08 กันยายน 2569	22,888	18,888	3,000
06 - 10 กันยายน 2569	19,888	15,888	3,000
11 - 15 กันยายน 2569	22,888	18,888	3,000

13 - 17 กันยายน 2569	19,888	15,888	3,000
18 - 22 กันยายน 2569	22,888	18,888	3,000
25 - 29 กันยายน 2569	22,888	18,888	3,000
11 - 15 ตุลาคม 2569 ช่วงวันหยุดวันคล้ายวันสวรรคต รัชกาลที่ 9	23,888	19,888	3,000
12 - 16 ตุลาคม 2569 ช่วงวันหยุดวันคล้ายวันสวรรคต รัชกาลที่ 9	23,888	19,888	3,000
13 - 17 ตุลาคม 2569 ช่วงวันหยุดวันคล้ายวันสวรรคต รัชกาลที่ 9	23,888	19,888	3,000
14 - 18 ตุลาคม 2569	23,888	19,888	3,000
15 - 19 ตุลาคม 2569	23,888	19,888	3,000
16 - 20 ตุลาคม 2569	23,888	19,888	3,000
17 - 21 ตุลาคม 2569	22,888	18,888	3,000
18 - 22 ตุลาคม 2569	22,888	18,888	3,000
19 - 23 ตุลาคม 2569 วันหยุดวันปิยมหาราช	23,888	19,888	3,000
20 - 24 ตุลาคม 2569 วันหยุดวันปิยมหาราช	23,888	18,888	3,000
21 - 25 ตุลาคม 2569 วันหยุดวันปิยมหาราช	23,888	19,888	3,000
22 - 26 ตุลาคม 2569 วันหยุดวันปิยมหาราช	23,888	19,888	3,000

23 - 27 ตุลาคม 2569 วันหยุดวันปิยมหาราช	23,888	19,888	3,000
24 - 28 ตุลาคม 2569	22,888	18,888	3,000
25 - 29 ตุลาคม 2569	23,888	19,888	3,000
26 - 30 ตุลาคม 2569	23,888	19,888	3,000
27 - 31 ตุลาคม 2569	22,888	18,888	3,000
28 ตุลาคม - 01 พฤศจิกายน 2569	23,888	19,888	3,000
29 ตุลาคม - 02 พฤศจิกายน 2569	23,888	19,888	3,000
30 ตุลาคม - 03 พฤศจิกายน 2569	23,888	19,888	3,000
31 ตุลาคม - 04 พฤศจิกายน 2569	23,888	19,888	3,000

ราคาไม่รวมค่าที่ปมัคคุเทศก์ท้องถิ่น คนขับรถท้องถิ่น

ตามธรรมเนียม ท่านละ 1,500 บาท/ท่าน/ทริป (ยกเว้นเด็กต่ำกว่า 2 ขวบ)

สำหรับหัวหน้าทัวร์จากเมืองไทย (ตามความพึงพอใจในการบริการ)

ราคาเด็กอายุต่ำกว่า 2 ปีบริบูรณ์ (INFANT) 5,000 บาท

วันแรก ท่าอากาศยานนานาชาติสุวรรณภูมิ ประเทศไทย – ท่าอากาศยานนานาชาติปักกิ่งต้าชิง ประเทศจีน

15.30 น. สมาชิกทุกท่านพร้อมกัน ณ ท่าอากาศยานนานาชาติสุวรรณภูมิ ประตู 10 เคาน์เตอร์ W โดยมีเจ้าหน้าที่ส่งทัวร์และหัวหน้าทัวร์ คอยต้อนรับและแจกเอกสารการเดินทาง จากนั้นนำท่านเช็คอินและโหลดสัมภาระ เคาน์เตอร์เช็คอินสายการบินเวียดเจ็ทแอร์ไลน์ (VZ)

18.35 น. ออกเดินทางสู่ ท่าอากาศยานนานาชาติปักกิ่งต้าชิง โดยสายการบิน เวียดเจ็ทแอร์ไลน์ (VZ) เที่ยวบินที่ VZ3718 (ไม่มีบริการอาหารบนเครื่อง)

00.15+1 น. เดินทางถึง ท่าอากาศยานนานาชาติปักกิ่งต้าชิง ประเทศจีน ผ่านพิธีการตรวจคนเข้าเมืองและศุลกากรตามขั้นตอนเรียบร้อยแล้วนำท่านรับสัมภาระ (เวลาท้องถิ่นประเทศจีนเร็วกว่าเวลาประเทศไทย 1 ชั่วโมง)

ที่พัก BEIJING GOLDEN PHONIX HOTEL ระดับ 4 ดาวมาตรฐานจีนหรือเทียบเท่า

วันที่สอง ถนนโบราณเฉียนเหมิน - จัตุรัสเทียนอันเหมิน - พระราชวังต้องห้ามกู้กง - ถนนหวังฝูจิง - POP MART

เช้า บริการอาหารเช้า ณ ห้องอาหารของโรงแรม

ยินดีต้อนรับทุกท่านเข้าสู่เมืองปักกิ่ง เมืองที่ใหญ่เป็นอันดับสองของประเทศจีน นำท่านชมถนนสายวัฒนธรรมอายุกว่า 600 ปี ณ ถนนโบราณเฉียนเหมิน เป็นย่านการค้าแหล่งใหญ่ใจกลางเมือง มีสถาปัตยกรรมจีนโบราณผสมตะวันตก ซึ่งทั้งหมดถูกดัดแปลงให้เป็นร้านค้า ร้านอาหาร เบเกอรี่ ช้อปแบรนด์เนมชื่อดัง และธนาคาร เป็นต้น ซึ่งเปิดทั้งกลางวันและกลางคืน ยังเป็นแหล่งรวมร้านอาหารภัตตาคารระดับประเทศที่คึกคักมาแล้ว เช่น เป็ดปักกิ่ง ร้านเนื้อแกะย่าง ร้านเนื้อ ร้านชา ฯลฯ อิสระให้ท่านได้เลือกช้อปปิ้งตามอัธยาศัย

กลางวัน บริการอาหารกลางวัน ณ ภัตตาคารอาหารพื้นเมือง

นำท่านนั่งรถเดินทางสู่ จัตุรัสเทียนอันเหมิน ตั้งอยู่ใจกลางกรุงปักกิ่ง เป็นจัตุรัสที่ใหญ่ที่สุดในโลก มีเนื้อที่ 2.5 ตารางกิโลเมตร สามารถบรรจุคนได้ถึง 2 ล้านคน จัตุรัสแห่งนี้ถูกสร้างขึ้นในสมัยราชวงศ์หมิง เดิมมีชื่อว่าเดิมว่า “เฉิงเทียนเหมิน” ต่อมาในปี ค.ศ. 1651 ซึ่งเป็นสมัยจักรพรรดิซุ่นจื้อแห่งราชวงศ์ชิงมีการบูรณะซ่อมแซมใหม่และได้เปลี่ยนชื่อมาเป็น “เทียนอันเหมิน” มาถึงปัจจุบัน

ชมอารยธรรมความสวยงามสุดยิ่งใหญ่ พระราชวังต้องห้ามปักกิ่ง ตั้งอยู่ด้านหลังจัตุรัสเทียนอันเหมิน แผนผังเป็นรูปสี่เหลี่ยมผืนผ้า มีประตูวัง 4 ประตู 4 ทิศ มีพื้นที่ทั้งหมด 724,250 ตารางเมตร มีตำหนักน้อยใหญ่ถึง 9,999 ห้อง สร้างในสมัยพระเจ้าหย่งเล่อแห่งราชวงศ์หมิง เมื่อปี ค.ศ. 1406 เป็นที่ประทับของกษัตริย์แห่งราชวงศ์หมิงและชิง รวมทั้งสิ้น 24 พระองค์ มีการบูรณะซ่อมแซมไปหลายครั้ง แต่ยังคงสถาปัตยกรรมเดิม มีความสมบูรณ์แบบที่สุด ใหญ่ที่สุดและรักษาไว้ได้ดีที่สุด รวมทั้งมีประวัติที่ยาวนานที่สุดในโลก

(หมายเหตุ : เนื่องจากตัวพระราชวังต้องห้ามมีจำนวนจำกัดต่อวัน แต่มีความต้องการสูงทั้งจากทัวร์คนไทยและจากทัวร์ภายในประเทศจีนเอง ทางบริษัทฯ มีความตั้งใจที่จะจองตัวมาให้ได้ หากในกรณีที่ตัวเต็มและไม่สามารถจองตัวพระราชวังต้องห้ามได้ ขอสงวนสิทธิ์ในการเปลี่ยนแปลงโปรแกรมชมพระราชวังองค์ชายน้อยหรือสถานที่อื่นๆแทนตามความเหมาะสม โดยไม่ต้องแจ้งให้ทราบล่วงหน้า)





เดินทางสู่ **ถนนหวังฝูจิ่ง** ถนนช้อปปิ้งที่เก่าแก่ที่สุดและมีชื่อเสียงที่สุดในกรุงปักกิ่ง เป็นจุดท่องเที่ยวที่พลาดไม่ได้เมื่อมาเยือนเมืองปักกิ่ง มีสินค้าให้เลือกชม เลือกซื้อ อาทิเช่น เสื้อผ้า ของใช้รวมถึงอาหารที่หลากหลายแปลกตา ถือได้ว่าเป็นถนนย่านแห่งการท่องเที่ยวและเป็นสตรีทฟู้ดเอาใจสายจุ่ม ให้ท่านได้เลือกจุ่มอาร์ตทอยตามต้องการ กับร้านที่มีชื่อเสียงโด่งดังจากการทำอาร์ตทอยสุดน่ารัก ที่ร้าน **POP MART**

**เย็น**                    **รับประทานอาหารเย็น ณ ภัตตาคาร เมนูพิเศษ เบ็ดปักกิ่ง !!**  
**ที่พัก**                    **BEIJING GOLDEN PHONIX HOTEL ระดับ 4 ดาวมาตรฐานจีนหรือเทียบเท่า**

**เช้า บริการอาหารเช้า ณ ห้องอาหารของโรงแรม**

นำท่านเดินทางสู่ สวนสนุก Universal Beijing Resort (รวมค่าเช่า) ตั้งอยู่ทางตะวันออกเฉียงใต้ของปักกิ่ง จัดเป็นสวนสนุกยูนิเวอร์แซล สตูดิโอแห่งที่ 5 ของโลก, แห่งที่ 3 ในเอเชียและแห่งแรกในจีน โดยมีขนาดใหญ่ที่สุดในโลกในขณะนี้ พร้อมทั้งการออกแบบที่สวยงามสะท้อนถึงวัฒนธรรมของจีนอีกด้วย



โดย UNIVERSAL BEIJING RESORT มีถึง 7 โซน ดังนี้

**1. THE WIZADING WORLD OG HARRY POTER** โลกแห่งเวทมนตร์ของแฮร์รี่ พอตเตอร์ สำรวจความลึกลับของปราสาทฮอกวอร์ต เยี่ยมชมหมู่บ้าน Hogsmeade เป็นแหล่งศูนย์รวมสถานที่ท่องเที่ยวร้านค้า ร้านอาหาร สถานบันเทิง และอื่น ๆ ของบรรดาผู้วิเศษทั้งร้านขายไม้กายสิทธิ์ของ Ollivanders และ ร้านไม้กวาดสามอัน (Three Broomsticks) เป็นต้น

**2.TRANSFORMERS METROBASE** อาณาจักรแห่งหุ่นยนต์ตัวยักษ์จากจักรวาล Transformers ที่ได้ถูกพลิกโฉมให้เป็นฐานทัพใหญ่ N.E.S.T. เป็นสถานที่ลับสุดยอดแห่งเทคโนโลยีขั้นสูง มีไฮไลต์เป็นเครื่องเล่น 2 ตัว คือ รถไฟเหาะตีลังกาและเครื่องเล่น Transformers the Ride-3D

**3.KUNG FU PANDA LAND OF AWESOMENESS** ย้อนยุคเข้าสู่ดินแดนโบราณ ดินแดนโบราณที่เต็มไปด้วยความสวยงามของศิลปะการต่อสู้ดั้งเดิมของจีน กังฟู ติดตามการผจญภัยของโป หมิแพนต้าผู้กล้าหาญหรือเรียกอีกชื่อว่า “นักรบมังกร (Dragon Warrior)” กับภารกิจการเป็นปรมาจารย์กังฟู

**4.HOLLYWOOD** เดินเล่นที่ Hollywood Walk of Fame แหล่งรวมร้านค้า ร้านขายของที่ระลึก และฉากต่างๆ เสมือนโรงถ่ายภาพยนตร์ ยกเอาสตูดิโอถ่ายหนังและบรรยากาศ เหมือน Hollywood ที่อเมริกาเอาไว้ที่นี่ รวมถึงเปิดประสบการณ์ชม special effects ที่นำมาใช้จริงในภาพยนตร์

**5.WATERWORLD** สนุกไปกับกิจกรรมสุดระทึกและการแสดงมากมาย ให้ผู้เข้าชมได้สัมผัส “การต่อสู้เหนือผิวน้ำ” ที่เป็นเอกลักษณ์เฉพาะในสวนสนุกสวนสนุกยูนิเวอร์แซล สตูดิโอเท่านั้น

**6.MINION LAND** โซนนี้เต็มไปด้วยความสนุกสนานและความน่ารักของเหล่ามินเนียน ผู้ชมสามารถเยี่ยมชมบ้านของ Gru หรือแม้กระทั่งแปลงโฉมตัวเองเป็นมินเนียนสุดแสบ รวมถึงพบปะตัวละคร จากภาพยนตร์เรื่อง SING อีกด้วย

**7.JURASSIC WORLD ISLA NUBLAR** เกาะอิสลา nublar แห่งจูราสสิกเวิลด์ เปิดประสบการณ์ตื่นตาตื่นใจกับโลก Jurassic World ได้ชมกับไดโนเสาร์หลายสายพันธุ์

หมายเหตุ : เพื่อผลประโยชน์ของลูกทัวร์เป็นสำคัญ ทางบริษัทฯ ขอสงวนสิทธิ์ในการเปลี่ยนแปลงรายการเที่ยวยูนิเวอร์แซล สตูดิโอ กรณีที่ตรงวันเสาร์หรืออาทิตย์ เนื่องจากจะมีนักท่องเที่ยวค่อนข้างมาก และในส่วนของวันธรรมดาการเล่นเครื่องเล่นในแต่ละโซนนั้นก็ขึ้นอยู่กับการจัดเวลาของลูกตัวเองเป็นสำคัญ อาจทำให้ไม่สามารถเล่นเครื่องเล่นได้ตามที่หวังไว้

หากลูกค้าไม่ประสงค์จะเข้าสวนสนุกยูนิเวอร์แซล สตูดิโอ เป่ยจิง รีสอร์ท

**\*\*\*ทางบริษัทฯ จะทำการคืนเงินให้ท่านละ 2,000 บาท\*\*\* (แจ้งล่วงหน้าก่อน 10 วันเดินทาง)**

**\*\* อีสระรับประทานอาหารกลางวันและอาหารค่ำตามอัธยาศัย เพื่อความสะดวกในการเล่นเครื่องเล่น\*\***

สมควรแก่เวลานำท่านเดินทางออกจาก สวนสนุกสวนสนุกยูนิเวอร์แซล สตูดิโอ เป่ยจิง รีสอร์ท

ที่พัก

BEIJING GOLDEN PHONIX HOTEL ระดับ 4 ดาวมาตรฐานจีนหรือเทียบเท่า

วันที่สี่

กำแพงเมืองจีน (ด่านฉีหยงกวน) - ซานหลี่ถุน - ทำอากาศยานนานาชาติปักกิ่งต้าซิง

OPTION: โปรแกรมทัวร์พระราชวังฤดูร้อน 200 หยวน / คน

เช้า

บริการอาหารเช้า ณ ห้องอาหารของโรงแรม

นำท่านเดินทางสู่ **กำแพงเมืองจีน (ด่านฉีหยงกวน)** 1 ใน 7 สิ่งมหัศจรรย์ของโลก สร้างเมื่อกว่า 2,500 ปีมาแล้ว ตั้งแต่ก่อนสมัยของจีนซีฮ่งเต้ จักรพรรดิองค์แรกในประวัติศาสตร์จีน จุดประสงค์ก็เพื่อป้องกันการรุกรานจากชนเผ่าทางตอนเหนือ โดยมีการก่อสร้างเพิ่มเติมโดยฮ่องเต้ องค์ต่อมาอีกหลายพระองค์จนสำเร็จในที่สุด กำแพงเมืองจีนถือเป็นงานก่อสร้างที่มหัศจรรย์ที่สุดแห่งหนึ่งของโลกเท่าที่เคยมีมา ได้ขึ้นทะเบียนเป็นมรดกโลกเมื่อปี พ.ศ. 2530



กลางวัน

บริการอาหารกลางวัน ณ ภัตตาคาร **เมนูพิเศษ สุกี้มองโก !!**

นำท่านเดินทางต่อที่ **ชานหลี่ถุน** เป็นย่านที่มีชื่อเสียงในกรุงปักกิ่ง มีทั้งร้านค้า ร้านอาหาร เหมาะสำหรับคนที่ชื่นชอบการช้อปปิ้งและลองสัมผัสวัฒนธรรมท้องถิ่น นอกจากนี้จะมีแบรนด์ดังระดับโลกแล้ว ยังมีร้านอาหารหลากหลายชาติ



**OPTION: โปรแกรมทัวร์พระราชวังฤดูร้อน 200 หยวน / คน**

พระราชวังฤดูร้อน นำท่านชม พระราชวังฤดูร้อน “อวิ๋เหอหยวน” ซึ่งตั้งอยู่ในเขตชานเมืองด้านทิศตะวันตกเฉียงเหนือของกรุงปักกิ่ง เป็นพระราชอุทยานที่มีทัศนียภาพที่สวยงามมากแห่งหนึ่ง

**\*\*\*หมายเหตุสำคัญ ราคาทัวร์นี้ยังไม่รวมค่าบริการ Option ทางบริษัทขอสงวนสิทธิ์ขั้นต่ำ 10 คนขึ้นไป หรือเดินทางอาจมีการนำเสนองานเลือกอื่นๆ เพิ่มเติม ทั้งนี้จะเป็นไปตามดุลยพินิจของไกด์ท้องถิ่น หากท่านที่สนใจสามารถสอบถามที่หัวหน้าทัวร์หรือไกด์ท้องถิ่น\*\*\***



**\*\*\*อิสระอาหารเย็นรับประทานอาหารเย็นเพื่อความสะดวกในการช้อปปิ้ง\*\*\***

ได้เวลาอันสมควรนำท่านออกเดินทางสู่ ท่าอากาศยานนานาชาติปักกิ่งต้าซิง เพื่อเดินทางกลับประเทศไทย

**วันที่ทำ ท่าอากาศยานนานาชาติสุวรรณภูมิ ประเทศไทย**

01.15 น. เดินทางสู่ ท่าอากาศยานนานาชาติสุวรรณภูมิ ประเทศไทย โดยสายการบิน เวียดเจ็ทแอร์ไลน์ (VZ) เที่ยวบินที่ **VZ3719 (ไม่มีบริการอาหารบนเครื่อง)**

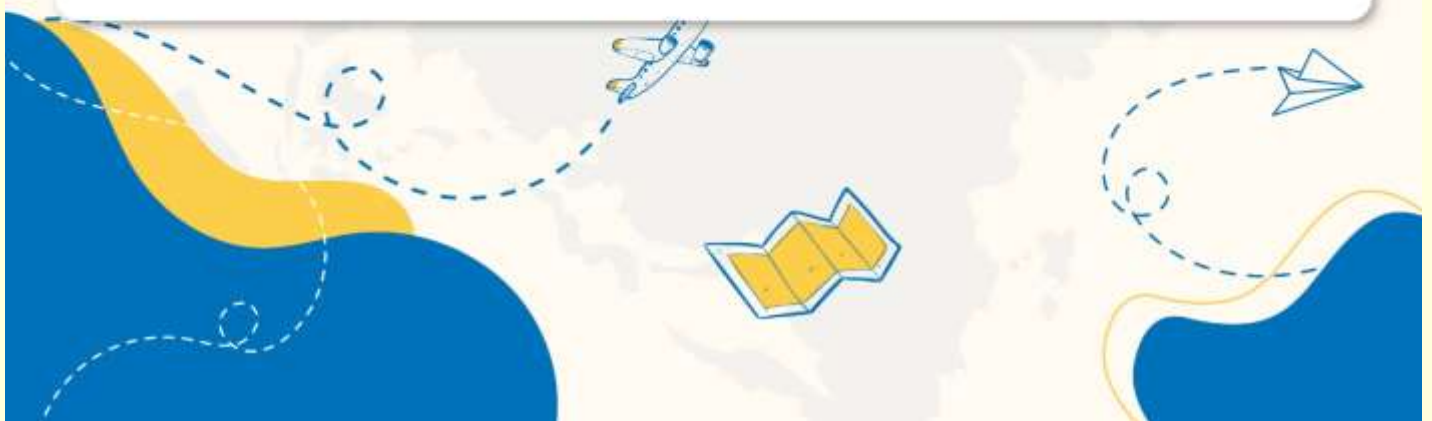
05.30 น. เดินทางถึง ท่าอากาศยานนานาชาติสุวรรณภูมิ กรุงเทพฯ โดยสวัสดิภาพ พร้อมความประทับใจ

+++++

## หมายเหตุ

เนื่องจากเป็นการจองตั๋วรถล่องหน้า ณ วันเดินทางจริง อาจจะมีเหตุการณ์ ที่ทำให้ไฟล์ทบินล่าช้า หรือเปลี่ยนแปลงเวลาบิน หากท่านใดมีไฟล์ทบินภายในประเทศหรือต่างประเทศก่อนหรือหลังจากการเดินทาง โปรดสำรองเวลาในการจองตัวเครื่องบินไว้อย่างน้อย 4 - 5 ชั่วโมง ทั้งนี้เพื่อประโยชน์ของตัวท่านเอง ทางบริษัทจะไม่รับผิดชอบค่าใช้จ่ายที่เกิดขึ้นในส่วนของตัวเครื่องบินที่ไม่เกี่ยวข้องกับโปรแกรมทัวร์







**บริษัทขอสงวนสิทธิ์ :** ทางบริษัทฯ ขอสงวนสิทธิ์ในการสลับโปรแกรมทัวร์ตาม **ความเหมาะสม** โดยไม่แจ้งให้ทราบล่วงหน้า อันเนื่องมาจากเหตุการณ์ต่าง ๆ ที่อาจเกิดขึ้นจากเหตุสุดวิสัยเช่น เหตุการณ์ทางธรรมชาติ การเมือง สภาพการจราจร ทั้งทางบกและทางอากาศ สถานะห้องพักของแต่ละโรงแรม รวมไปถึงสภาพอากาศที่ไม่เอื้ออำนวยทั้งนี้ทางเราจะคำนึงถึงความปลอดภัยและผลประโยชน์ของลูกค้าเป็นสำคัญ และการบริการของรถบัสนำเที่ยวตามกฎหมายของ ประเทศจีนสามารถให้บริการวันละ 10 ชั่วโมง มีอาจเพิ่มเวลาได้โดยมีคฤศเทศก์และคนขับจะเป็นผู้บริหารเวลาตามความเหมาะสม ทั้งนี้ขึ้นอยู่กับสภาพการจราจรในวันเดินทางนั้น ๆ เป็นหลัก จึงขอสงวนสิทธิ์ ในการปรับเปลี่ยนเวลาท่องเที่ยวตามสถานที่ในโปรแกรมการเดินทาง



## ✓ อัตราค่าบริการรวม

-  ค่าตัวเครื่องบินไป-กลับตามรายการที่ระบุ รวมถึงค่าภาษีสนามบิน และค่าภาษีน้ำมัน ( รวมน้ำหนักกระเป๋าถือขึ้นเครื่องท่านละ 7kg และโหลดใต้ท้องเครื่อง ท่านละ 20 kg แשרน้ำหนักได้ )
-  ค่ารถโค้ชปรับอากาศ
-  โรงแรมที่พักตามที่ระบุ หรือเทียบเท่า (พัก 2-3 ท่าน/ห้อง)
-  ค่าธรรมเนียมเข้าชมสถานที่ต่าง ๆ ตามรายการที่ระบุ
-  ค่าอาหาร ตามรายการที่ระบุ
-  ค่าเบี้ยประกันอุบัติเหตุในการเดินทางท่องเที่ยว วงประกันท่านละ 1,000,000 บาท ( เชื้อนโซตามกรมธรรม์ )
-  ภาษีมูลค่าเพิ่ม 7 % (เฉพาะค่าบริการ)
-  ภาษีหัก ณ ที่จ่าย 3 % (เฉพาะค่าบริการ)

## × อัตราค่าบริการไม่รวม

-  ค่าใช้จ่ายส่วนตัวของผู้เดินทาง อาทิ ค่าทำหนังสือเดินทาง ค่าโทรศัพท์ ค่าอาหาร เครื่องดื่ม ค่าช้อปปิ้ง ค่ามินิบาร์ในห้องและค่าพาหนะต่าง ๆ ที่มีได้ระบุในรายการ
-  ค่าธรรมเนียมวีซ่าเข้า ประเทศจีน สำหรับชาวต่างชาติ ที่ไม่ได้รับการงดเว้น วีซ่าเข้าประเทศจีน
-  ค่าธรรมเนียมในกรณีทีกระเป๋าสัมภาระที่มีน้ำหนักเกินกว่าที่สายการบินนั้น ๆ กำหนด หรือสัมภาระใหญ่เกินขนาดมาตรฐาน
-  ค่าภาษีน้ำมัน ที่สายการบินเรียกเก็บเพิ่ม ภายหลังจากทางบริษัทฯ ได้ออกตัวเครื่องบินไปแล้ว
-  ค่าใช้จ่ายอื่นๆ เพิ่มเติมในกรณีที่ท่านติด COVID-19 ระหว่างเดินทาง เช่น ค่าโรงแรม ค่าตรวจต่างๆ ค่าเลื่อนตัวเครื่องบิน ฯลฯ
-  ค่าทิปมัคคุเทศก์, คนขับรถ, **1,500** บาท/ท่าน/ทริป, ค่าทิปหัวหน้าทัวร์ แล้วแต่ความพึงพอใจของท่าน

## เงื่อนไขการจอง และ การชำระเงิน

- ชำระมัดจำท่านละ 10,000 บาท ภายใน 24 ชั่วโมง หลังจากที่ท่านส่งเอกสารการจอง กรณีลูกค้าทำการจองก่อนวันเดินทางภายใน 30 วัน ทางบริษัทขอสงวนสิทธิ์ในการเก็บค่าทัวร์เต็มจำนวน
- ส่วนที่เหลือ ชำระก่อนวันเดินทางอย่างน้อย 30 วัน
- หากไม่ชำระมัดจำตามที่กำหนด ขออนุญาตตัดที่นั่งให้ลูกค้าท่านอื่นที่รออยู่
- หากชำระไม่ครบตามจำนวน บริษัทถือว่าท่านยกเลิกการเดินทางโดยอัตโนมัติ โดยไม่มีเงื่อนไข
- เมื่อท่านชำระเงินไม่ว่าจะทั้งหมดหรือบางส่วน ทางบริษัทฯ ถือว่าท่านได้ยอมรับเงื่อนไขและข้อตกลงต่างๆที่ได้ระบุไว้ทั้งหมดนี้แล้ว
- หากชำระเงินในแต่ละส่วนแล้ว โปรดส่งสำเนาการโอนเงิน มาทางอีเมลล์ของเซลส์ที่ท่านติดต่อ
- ส่งรายชื่อสำรองที่นั่ง ผู้เดินทางต้องส่งสำเนามังสีเดินทาง ( Passport ) หากไม่ส่งสำเนามังสีเดินทาง ( Passport ) มาให้ ทางบริษัทฯ ขอสงวนสิทธิ์ไม่รับผิดชอบค่าเสียหายอันเกิดจากความผิดพลาดจากการสะกดชื่อ-นามสกุล และอื่นๆ เพื่อใช้ในการจองตั๋วเครื่องบินทั้งสิ้น

### กรณีเด็กอายุต่ำกว่า 18 ปีบริบูรณ์ เดินทางพร้อมญาติ

- สำเนาสูติบัตร ( ใบเกิด ) กรณีเด็กอายุต่ำกว่า 6 ปี ต้องใช้สูติบัตรตัวจริง
- ใบยินยอมออกให้บุตรเดินทางไปต่างประเทศ ของบิดามารดา ที่ออกให้โดยสำนักงานเขตหรือที่ว่าการอำเภอเท่านั้น

หมายเหตุ : โปรดตรวจสอบ Passport : จะต้องมีอายุคงเหลือ ณ วันเดินทางมากกว่า 6 เดือนขึ้นไป และเหลือหน้ากระดาษอย่างน้อย 2 หน้าหากไม่มั่นใจโปรดสอบถามเจ้าหน้าที่

## เงื่อนไขยกเลิกการจอง

- ยกเลิกก่อนการเดินทาง **ตั้งแต่ 30 วันขึ้นไป** คืนเงินค่าทัวร์โดยหักค่าใช้จ่ายที่เกิดขึ้นจริง **ในกรณีที่วันเดินทางตรงกับวันหยุดนักขัตฤกษ์ ต้องยกเลิกก่อน 45 วัน**
- **ยกเลิกก่อนการเดินทาง 15-29 วัน** คืนเงิน 50% ของค่าทัวร์ หรือหักค่าใช้จ่ายตามจริง เช่น ค่ามัดจำตัวเครื่องบิน โรงแรม และค่าใช้จ่ายจำเป็นอื่นๆ
- ยกเลิกก่อนการเดินทาง **น้อยกว่า 15 วัน** ขอสงวนสิทธิ์ไม่คืนเงินค่าทัวร์ที่ชำระแล้วทั้งหมด
- หากมีการยกเลิกการเดินทางโดยไม่ใช้ความผิดของบริษัททัวร์ ทางบริษัทขอสงวนสิทธิ์ไม่รับผิดชอบ และ คืนค่าทัวร์ส่วนใดส่วนหนึ่งให้ท่านได้ไม่ว่ากรณีใด ๆ ทั้งสิ้น เช่น สถานกฏตติวิเสวีชา ด่านตรวจคนเข้าเมือง นโยบายห้ามเข้า ออกประเทศฯลฯ
- กรณีต้องการเปลี่ยนแปลงผู้เดินทาง ( **เปลี่ยนชื่อ** ) จะต้องแจ้งให้ทางบริษัททราบล่วงหน้า อย่างน้อย 21 วัน ก่อนออกเดินทาง กรณีแจ้งหลังจากเจ้าหน้าที่ออกเอกสารเรียบร้อยแล้ว ไม่ว่าส่วนใดส่วนหนึ่ง ทางบริษัทขอสงวนสิทธิ์ในการเรียกเก็บค่าใช้จ่ายที่เกิดขึ้นจริงทั้งหมด ทั้งนี้ขึ้นอยู่กับช่วงพีเรียดวันที่เดินทางและกระบวนการของแต่ละคนะ เป็นสำคัญด้วย กรุณาสอบถามกับเจ้าหน้าที่เป็นกรณีพิเศษ
- กรณีต้องการเปลี่ยนแปลงพีเรียดวันเดินทาง ( **เลื่อนวันเดินทาง** ) ทางบริษัทขอสงวนสิทธิ์ในการหักค่าใช้จ่ายการดำเนินการต่างๆที่เกิดขึ้นจริงสำหรับการดำเนินการจองครั้งแรก ตามจำนวนครั้งที่เปลี่ยนแปลง ไม่ว่ากรณีใดๆทั้งสิ้น
- กรณีเจ็บป่วยจนไม่สามารถเดินทางได้ ต้องมีใบรับรองแพทย์จากโรงพยาบาลบริษัทฯ จะทำการเลื่อนการเดินทางของท่านไปยังคณะต่อไป ทั้งนี้ ท่านจะต้องเสียค่าใช้จ่ายที่ไม่สามารถยกเลิก หรือเลื่อนการเดินทางได้ตามความเป็นจริง
- กรณีเจ็บป่วยกะทันหันก่อนล่วงหน้าเพียง 7 วันทำการ ทางบริษัทฯ ขอสงวนสิทธิ์ในการคืนเงินทุกกรณี

หมายเหตุ : กรุณาอ่านศึกษารายละเอียดทั้งหมดก่อนทำการจอง เพื่อความถูกต้อง และความเข้าใจตรงกันระหว่างท่านลูกค้าและบริษัท)

## เงื่อนไขและรายละเอียดเพิ่มเติม

1. กรณีผู้ร่วมคณะยินดีที่จะเดินทางน้อยกว่า 15 ท่านทางบริษัทสงวนสิทธิ์ ไม่มีหัวหัวหน้าทัวร์ (มีไกด์ท้องถิ่นตลอดการเดินทางที่ประเทศจีน)
2. ขอสงวนสิทธิ์การเก็บค่าน้ำมันและภาษีสนามบินทุกแห่งเพิ่ม หากสายการบินมีการปรับขึ้นก่อนวันเดินทาง
3. บริษัทฯ ขอสงวนสิทธิ์ในการเปลี่ยนเที่ยวบิน โดยมีต้องแจ้งให้ทราบล่วงหน้าอันเนื่องจากสาเหตุต่างๆ
4. บริษัทฯ จะไม่รับผิดชอบใดๆ ทั้งสิ้น หากเกิดกรณีความล่าช้าจากสายการบิน, การยกเลิกบิน, การประท้วง, การนัดหยุดงาน, การก่อการจลาจล, ภัยธรรมชาติ, การนำสิ่งของผิดกฎหมาย ซึ่งอยู่นอกเหนือความรับผิดชอบของบริษัทฯ
5. บริษัทฯ จะไม่รับผิดชอบใดๆ ทั้งสิ้น หากเกิดสิ่งของสูญหายอันเนื่องเกิดจากความประมาทของท่าน, เกิดจากการโจรกรรม และ อุบัติเหตุจากความประมาทของนักท่องเที่ยวเอง
6. เมื่อก่อนตกลงชำระเงินมัดจำหรือค่าทัวร์ทั้งหมดกับทางบริษัทฯ แล้ว ทางบริษัทฯ จะถือว่าท่านได้ยอมรับเงื่อนไขข้อตกลงต่างๆ ทั้งหมด
7. รายการนี้เป็นเพียงข้อเสนอที่ควรได้รับการยืนยันจากบริษัทฯ อีกครั้งหนึ่ง หลังจากได้สำรองโรงแรมที่พักในต่างประเทศเรียบร้อยแล้ว โดยโรงแรมจัดในระดับใกล้เคียงกัน ซึ่งอาจจะปรับเปลี่ยนตามที่ระบุในโปรแกรม
8. การจัดการเรื่องห้องพัก เป็นสิทธิของโรงแรมในการจัดห้องให้กับกรุ๊ปที่เข้าพักโดยมีห้องพักสำหรับผู้สูบบุหรี่/ปลอดบุหรี่ได้ โดยอาจจะขอเปลี่ยนห้องได้ตามความประสงค์ ของผู้ที่พัก ทั้งนี้ขึ้นอยู่กับความพร้อมให้บริการของโรงแรม และไม่สามารถรับประกันได้
9. กรณีผู้เดินทางต้องการความช่วยเหลือเป็นพิเศษ อาทิเช่น **ใช้วีซ่าแชนร์ กรุณาแจ้งบริษัทฯ อย่างน้อย 7 วันก่อนการเดินทาง** มิฉะนั้นบริษัทฯ ไม่สามารถจัดการได้ล่วงหน้าได้
10. มีคฤหาสน์ พนักงานและตัวแทนของผู้จัดไม่มีสิทธิในการให้คำสัญญาใด ๆ ทั้งสิ้นแทนผู้จัด นอกจากมีเอกสารลงนามโดยผู้มีอำนาจของผู้จัดกำกับเท่านั้น

## เงื่อนไขและรายละเอียดเพิ่มเติม

11. ผู้จัดจะไม่รับผิดชอบและไม่สามารถคืนค่าใช้จ่ายต่างๆ ได้เนื่องจากเป็นการเหมาจ่ายกับตัวแทนต่างๆ ในกรณีที่ผู้เดินทางไม่ผ่านการพิจารณาในการตรวจคนเข้าเมือง-ออกเมือง ไม่ว่าจะจะเป็นกองตรวจคนเข้าเมืองหรือกรมแรงงานของประเทศในรายการท่องเที่ยว อันเนื่องมาจากการกระทำที่ส่อไปในทางผิดกฎหมาย การหลบหนี เข้าออกเมือง เอกสารเดินทางไม่ถูกต้อง หรือ การถูกปฏิเสธในกรณีอื่น ๆ
12. กรณีต้องการพักแบบ 3 ท่าน ต่อห้องหรือห้องแบบ 3 เตียง Triple โรงแรมมีห้อง Triple ไม่เพียงพอ ขอสงวนสิทธิ์ในการจัดห้องให้เป็นแบบ แยก 2 ห้อง คือ 1 ห้องพักคู่ และ 1 ห้องพักเดี่ยว โดยต้องมีชำระค่าใช้จ่ายพักเดี่ยวเพิ่มเติม
13. สภาพการจราจรในช่วงวันเดินทางตรงกับวันหยุดเทศกาลของประเทศจีนหรือวันเสาร์ อาทิตย์ รถอาจจะติด อาจทำให้เวลาในการท่องเที่ยว และข้อปบึงแต่ละสถานที่น้อยลง โดยเป็นดุลยพินิจของมัคคุเทศก์ และคนขับรถในการบริหารเวลา ซึ่งอาจจะขอความร่วมมือจากผู้เดินทางในบางครั้งที่ต้องเร่งรีบ เพื่อให้ได้ท่องเที่ยวตามโปรแกรม
14. บริการน้ำดื่ม 1 ขวด/ท่าน/วัน
15. การบริการของรถบัสนำเที่ยวตามกฎหมายของประเทศจีนสามารถให้บริการวันละ 10 ชั่วโมง ในวันนั้นๆมีอาจเพิ่มเวลาได้ โดยมัคคุเทศก์และคนขับจะเป็นผู้บริหารเวลาตามความเหมาะสม ทั้งนี้ขึ้นอยู่กับสภาพการจราจรในวันเดินทางนั้นๆเป็นหลัก จึงขอสงวนสิทธิ์ในการปรับเปลี่ยนเวลาท่องเที่ยวตามสถานที่ในโปรแกรมการเดินทาง
16. ในกรณีที่พาสปอร์ตของท่านชำรุด หรือมีตราประทับใดๆที่ไม่เกี่ยวข้องกับการเดินทางและสายการบินแจ้งว่าไม่สามารถใช้เดินทางได้ ทางบริษัทขอสงวนสิทธิ์ในการคืนเงินไม่ว่ากรณีใดๆ เนื่องจากทางบริษัทได้มีการชำระค่าใช้จ่ายในการเดินทางทั้งหมดไปเรียบร้อยแล้ว
17. ในกรณีที่ลูกค้ามีวีซ่าทำงานที่ประเทศไทยอย่างถูกต้องตามกฎหมาย ท่านจะต้องทำ RE ENTRY VISA ก่อนออกนอกราชอาณาจักรไทยทุกครั้ง